

Groupement de commandes :

**GEstion des Milieux Aquatiques
et Prévention des Inondations
GEMAPI**



Prestataire :



Élaboration du SOCLE Affluents rive gauche du Rhône de Vaucluse - Drôme

Enjeux et méthode

Mission d'appui technique du bassin Rhône Méditerranée
Lyon, le 11 février 2016

Avec la participation financière de :



Origine de la démarche

- Groupe rivière Élus 84
- Réunion en Préfecture en février 2015
- Demande de désignation de correspondants GEMAPI élus et techniques aux EPCI FP
- 1^{ère} réunion des Correspondants GEMAPI en juillet 2015
- Constitution d'un groupement de commandes (09/2015) avec SM Lez, Aygues, Meyne, Ouvèze, Sud Ouest Mont Ventoux et Sorgues (coordonnateur)
- Finalisation cahier des charges, consultation, attribution du marché entre octobre et fin décembre 2015

Intégration
démarche
SOCLE
dans
Projet
SDCI 84

Enjeux de la démarche

- Des transferts de compétence à organiser, des communes à leur CC ou leur CA :
 - GeMAPI au 1^{er} janvier 2018
 - Missions complémentaires si jugées nécessaires

- Organiser l'exercice de ces compétences et missions sur les territoires pertinents :
 - Automaticité d'une évolution des Syndicats de bassin existants
 - Répartition des rôles entre CC ou CA, et les structures de bassin versant
 - Définition de stratégie globale à l'échelle des Communautés



Enjeux de la démarche

- Partager le contenu de la GeMAPI et des missions complémentaires :
 - Les programmes d'actions existants
 - Les obligations liées à la gestion des digues et ouvrages

- Donner de la visibilité financière à l'ensemble des acteurs :
 - Aux communes, à l'occasion du transfert des missions à leur CC ou CA (transfert des charges à opérer)
 - Aux CC ou CA, et à leurs structures de bassin versant pour les prochaines années



Contenu de la démarche – Tranche ferme



■ **Diagnostics du territoire en 8 points et réflexions stratégiques :**

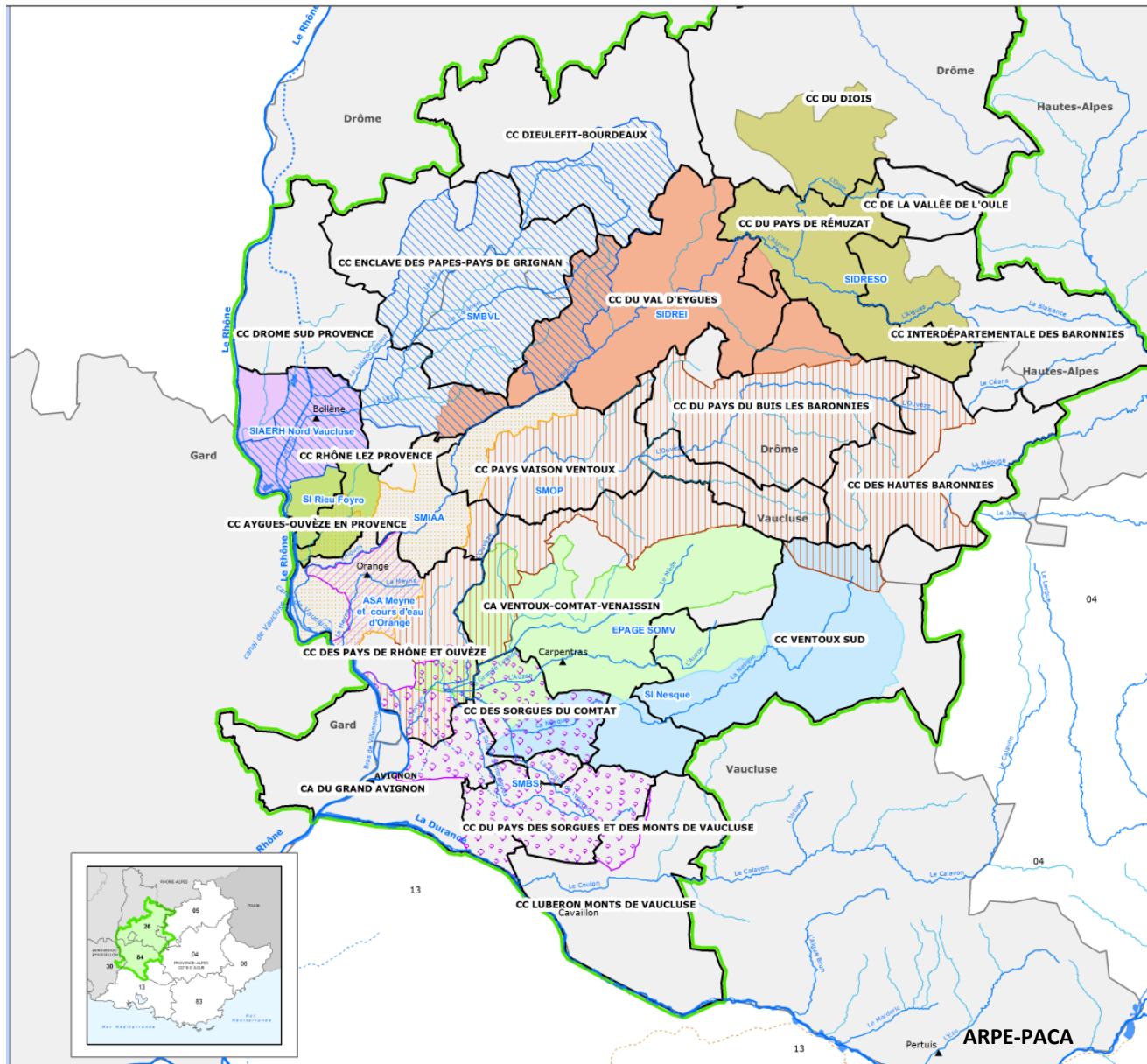
- Qui fait quoi » actuellement sur le petit cycle et le grand cycle de l'eau ?
- Quelles compétences statutaires actuelles (CC, CA et syndicats) ?
- Analyse des documents cadres et exercice actuel des compétences
- Qu'est-ce qui relève des compétences GEMAPI et hors GEMAPI ?
- Quels moyens humains consacrés aujourd'hui et nécessaires demain ?
- Quels moyens financiers consacrés aujourd'hui et nécessaires demain ?
- Comment aborder la question de la gestion des systèmes d'endiguement ?
- Qui doit et qui pourra assurer les missions demain ?

■ Élaboration du SOCLE :

- Organisation des transferts de compétence sur le plan administratif
- Appui aux transferts de charge des communes aux CC et CA
- Rédaction de statuts des structures de bassin versant
- Concertations en matière de partage de contributions financières et de gouvernance



Périmètre de la démarche



Périmètre SOCLE :

21 Communautés

6 syndicats porteurs :

SMB Lez

SM Aygues

ASA Meyne

SM Ouvèze Prov.

EPAGE SOMV

SMB Sorgues

9 syndicats associés :

SIA Nesque

SIBV Rieu Foyro

SIDREI

SIDRESO

SIAERH Nord Vaucluse

SMDAB Lez

SIAB de la Berre, Vence

SIAGA Rhône

SI digues Lamotte-

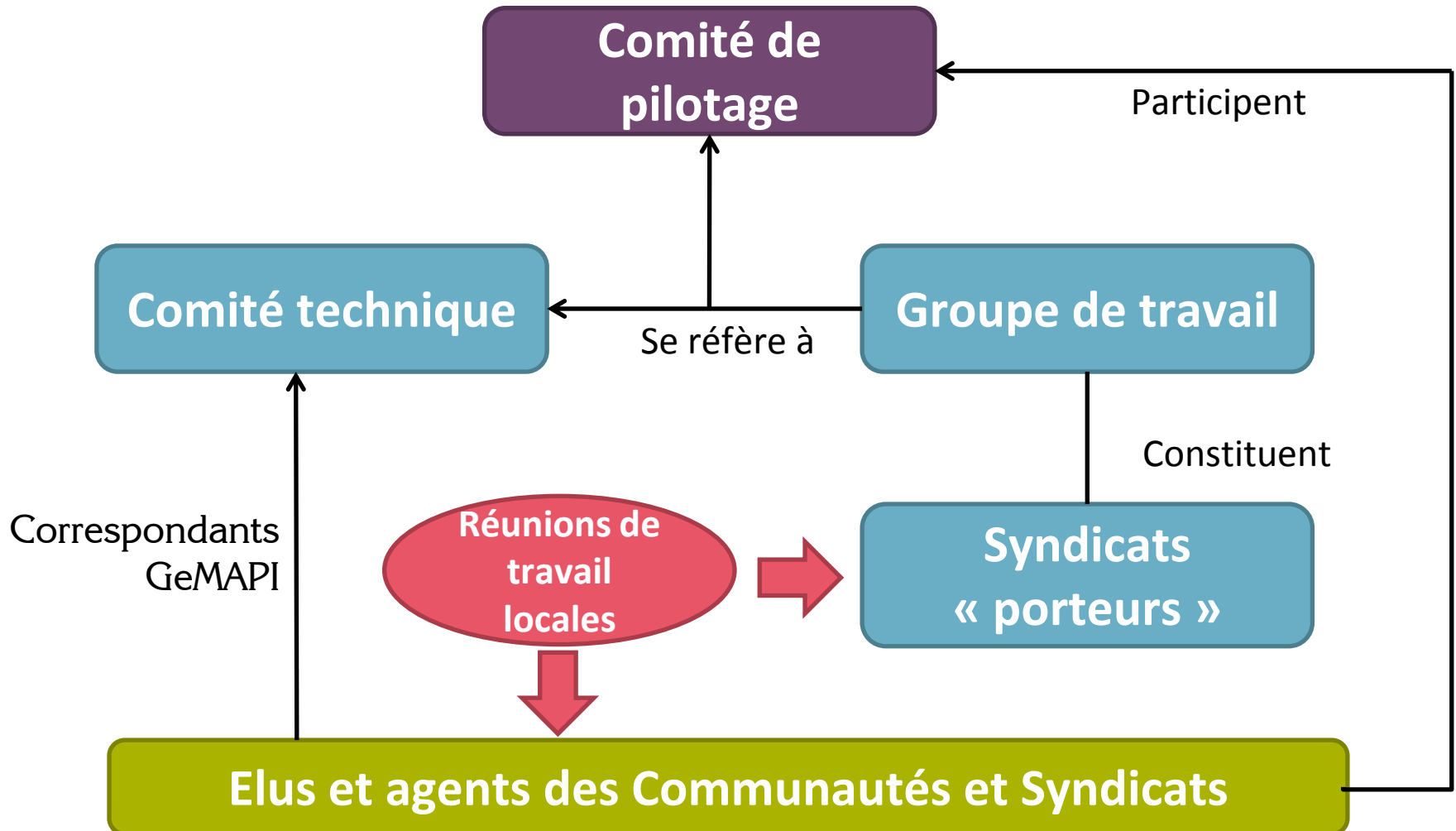
Lapalud-Mondragon

Périmètre de la démarche

- Un double objectif :
 - Structurer l'exercice des compétences à l'échelle des bassins versants
 - Viser une organisation coordonnée à l'échelle de chaque CC et CA

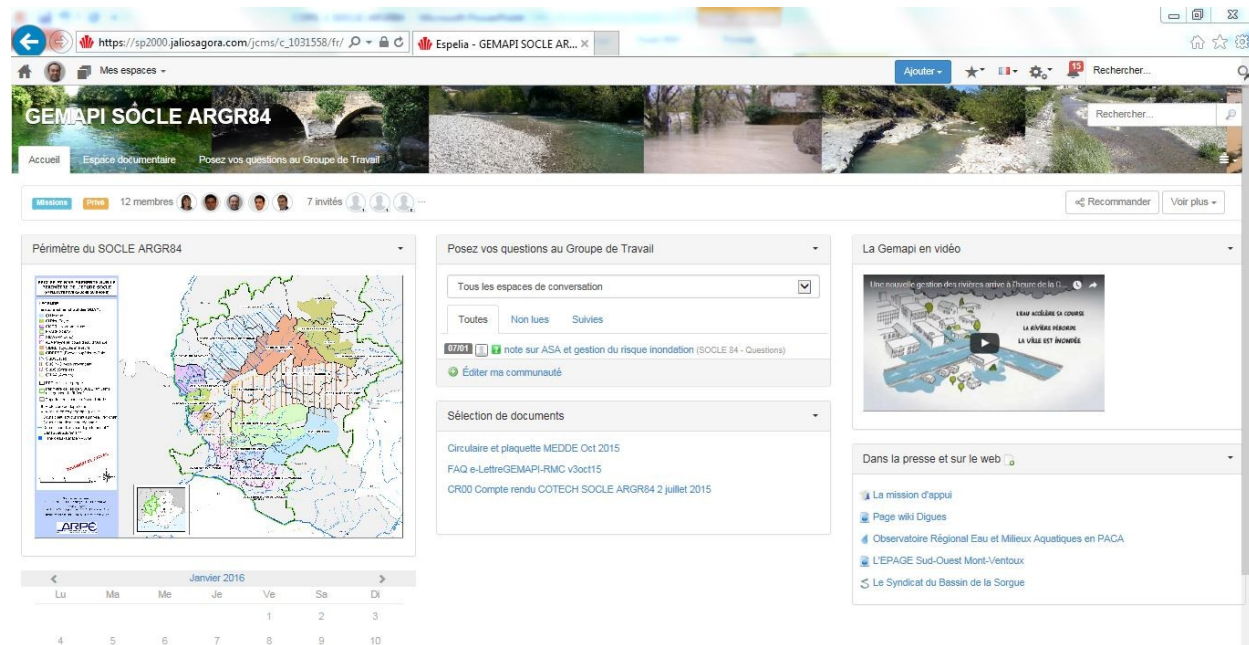
- Un double périmètre :
 - Les bassins versants correspondants aux structures « porteuses » de la démarche
 - Les territoires des CC et CA associées à la démarche

Organisation de la démarche



- Une plateforme collaborative pour faciliter le partage :
 - De la connaissance
 - De l'avancement du SOCLE
 - Des questions et des attentes

- Une plateforme ouverte à tous les participants aux COPIL



The screenshot displays the GEMAPI SOCLE ARGR84 collaborative platform interface. The browser address bar shows the URL https://sp2000.jaliosagora.com/jcms/c_1031558/fr/. The page header includes navigation options like 'Mes espaces' and 'Ajouter', along with a search bar. The main content area features a banner with the title 'GEMAPI SOCLE ARGR84' and a navigation menu with 'Accueil', 'Espace documentaire', and 'Posez vos questions au Groupe de Travail'. Below the banner, there are sections for 'Missions', '12 membres', and '7 invités'. The central part of the page is titled 'Périmètre du SOCLE ARGR84' and contains a map of the region with various colored zones. To the right of the map, there is a section for 'Posez vos questions au Groupe de Travail' with a dropdown menu for 'Tous les espaces de conversation' and a list of documents including 'Circulaire et plaquette MEDDE Oct 2015', 'FAQ e-Lettre GEMAPI-RMC v3oct15', and 'CR00 Compte rendu COTECH SOCLE ARGR84 2 juillet 2015'. Further right, there is a 'La Gemapi en vidéo' section with a video player and a 'Dans la presse et sur le web' section with links to 'La mission d'appui', 'Page wiki Digues', 'Observatoire Régional Eau et Milieux Aquatiques en PACA', 'L'EPAGE Sud-Ouest Mont-Ventoux', and 'Le Syndicat du Bassin de la Sorgue'. At the bottom, there is a calendar for January 2016.

Calendrier de la démarche

Avant fin
juin 2016

- Production des diagnostics
- Proposition de stratégie globale
- Présentations en COTECH

Avant fin
sept° 2016

- Validation des diagnostics et de la stratégie par COFIL

Avant fin
déc° 2016

- Préparation de la mise en œuvre

Avant fin
juin 2017

- Concertations et réflexions
- Formalisation du SOCLE par le COFIL
- Engagements des démarches par CC, CA et syndicats

Principales inquiétudes – attentes - questions



- L'épineuse question des digues :
 - Disponibilité de l'inventaire des ouvrages publics / privés
 - Connaissance de l'état des ouvrages, notamment privés
 - Financement des études réglementaires à venir (étude de danger, définition des systèmes d'endiguement...)
 - Financement des investissements, de l'entretien et de la gestion
- La fin des financements croisés et retrait éventuel des départements ?
- Conserver une gestion de proximité en recherchant différentes formes de collaboration et de mutualisation des moyens humains
- Quid des missions hors compétence GEMAPi et pourtant indispensables ?
- Degré d'acceptation de charges nouvelles par les Communautés dans un contexte financier particulièrement tendu
- Quelle approche / cohérence pour les digues et les îlons du Rhône ?

Merci de votre attention

Vos interlocuteurs :

Laurent RHODET – Directeur du SMBS – T 04.90.83.68.25
l.rhodet@lasorgue.com (coordonnateur)

Jean-Louis GRAPIN – Directeur du SMBVL – T 04.90.35.60.55
jean-louis.grapin@smbvl.net

Olivier NAVARRO – Directeur du SMOP - T 04.90.46.09.43
sm.ouveze.provencale@wanadoo.fr

Laetitia BAKOUR - Directrice EPAGE SOMV – T 04.90.62.76.22
laetitia.bakour@epagesomv.com

Christian BALUFIN - Directeur ASA de la Meyne et SMIA Aygues- T. 04 90 34 04 60
syndicatmeyne@wanadoo.fr



La Passerelle - 1 Chemin des Palermes
84320 ENTRAIGUES SUR LA SORGUE
T.04.90.83.68.25 – F.04.90.83.17.60
smbs@laSorgue.com – www.laSorgue.com